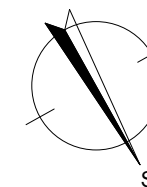


RODINNÝ DOMEK
KUBIS 77/30°
(BEZ PODSKLEPENÍ)

**PŮDORYS PŘÍZEMÍ
M 1:50**



POZNÁMKA:

1. TECHNICKÉ ZMĚNY JSOU VYHRAZENY.
2. DVEŘE JSOU KÓTOVÁNY S TOLERANCÍ 30mm.
3. V PŮDORYSE JSOU KÓTOVÁNY STAVEBNÍ OTVORY OKEN.
SKUTEČNÁ VÝŠKA PARAPETU VIZ VÝKRES ŘEZU.

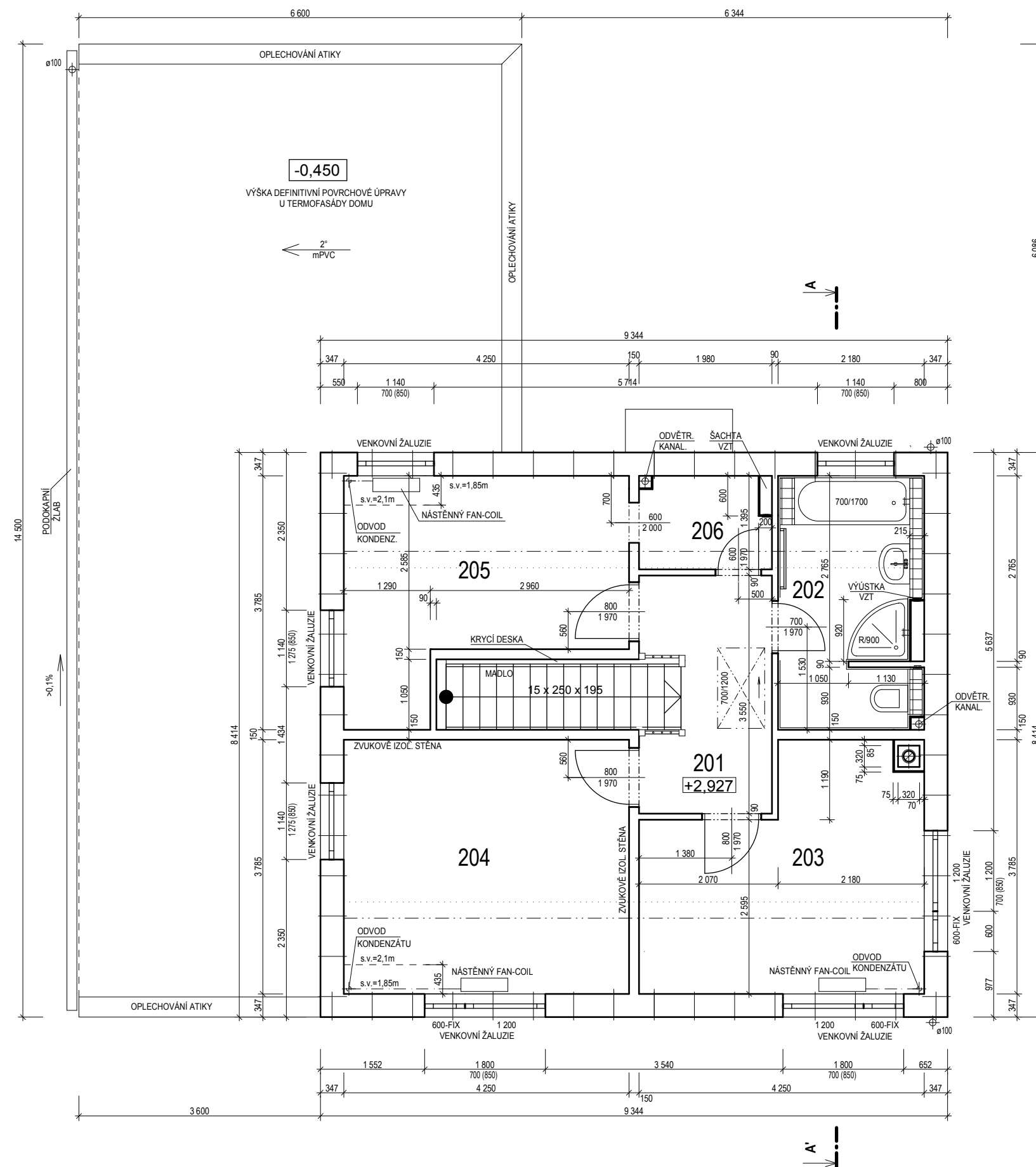
TABULKA MÍSTNOSTÍ

OZN.	ÚČEL MÍSTNOSTI	PLOCHA (m ²)
101	ZÁDVEŘÍ	2,64
102	CHODBA	7,99
103	TECHNICKÁ MÍSTNOST	2,38
104	KUCHYŇ	10,94
105	KOMORA	3,78
106	OBÝVACÍ POKOJ, JÍDELNA	32,64
107	WC	2,31

CELKOVÁ PLOCHA: 62,68 m²
ZASTAVĚNÁ PLOCHA (bez garáže): 78,62 m²
ZASTAVĚNÁ PLOCHA (s garáží): 149,08 m²

SCHODY K 631
SNĚHOVÁ OBLAST: II. MODEL 2015
2. ZMĚNA 15.2.2015

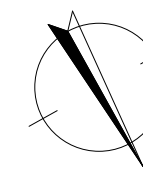
Autorizovaný inženýr	Zpracovatel FD PŘEMARŠ
Vypracoval	Projekt
Investor-stavěniště	Datum: 14.10.2014 Číslo HS: 35 049



RODINNÝ DOMEK
KUBIS 77/30°
(BEZ PODSKLEPENÍ)

ROZTEČ VAZNIC 2680mm

PŮDORYS PODKROVÍ
M 1:50



POZNÁMKA:

1. TECHNICKÉ ZMĚNY JSOU VYHRAZENY.
2. DVEŘE JSOU KÓTOVÁNY S TOLERANCÍ 30mm.
3. V PŮDORYSE JSOU KÓTOVÁNY STAVEBNÍ OTVORY OKEN.
SKUTEČNÁ VÝŠKA PARAPETU VIZ VÝKRES ŘEZU.

TABULKA MÍSTNOSTÍ

OZN.	ÚČEL MÍSTNOSTI	PLOCHA (m2)
201	CHODBA	6,26
202	KOUPELNA, WC	7,91
203	POKOJ	13,40
204	POKOJ	16,09
205	LOŽNICE	12,53
206	ŠATNA	2,60

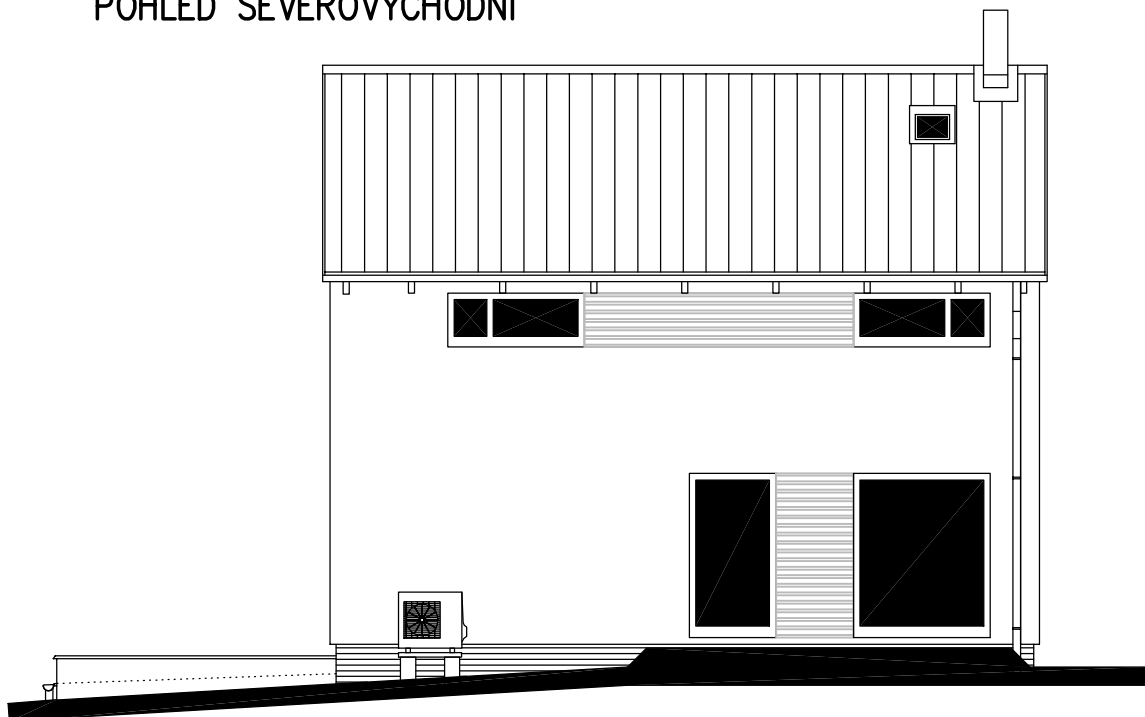
CELKOVÁ PLOCHA: 58,79 m2

SCHODY K 631
SNĚHOVÁ OBLAST: II.

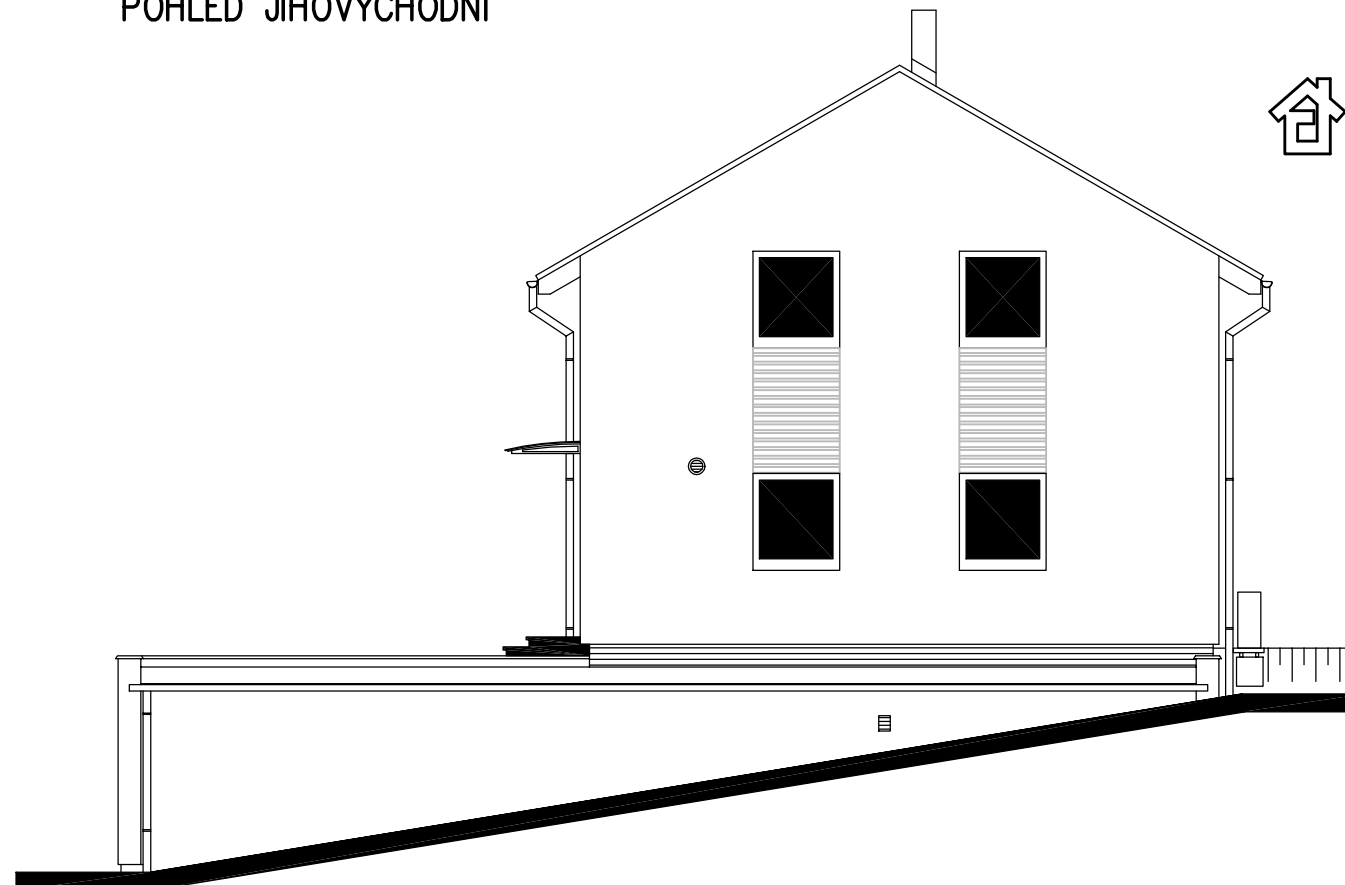
MODEL 2015
2. ZMĚNA 15.2.2015

Autorizovaný inženýr	Zpracovatel
Vypracoval	Projekt
Investor-stavěniště	Datum: 14.10.2014 Číslo HS: 35 049

POHLED SEVEROVÝCHODNÍ



POHLED JIHOVÝCHODNÍ



RODINNÝ DŮM

KUBIS 77/30°

(RD BEZ PODSKLEPENÍ)

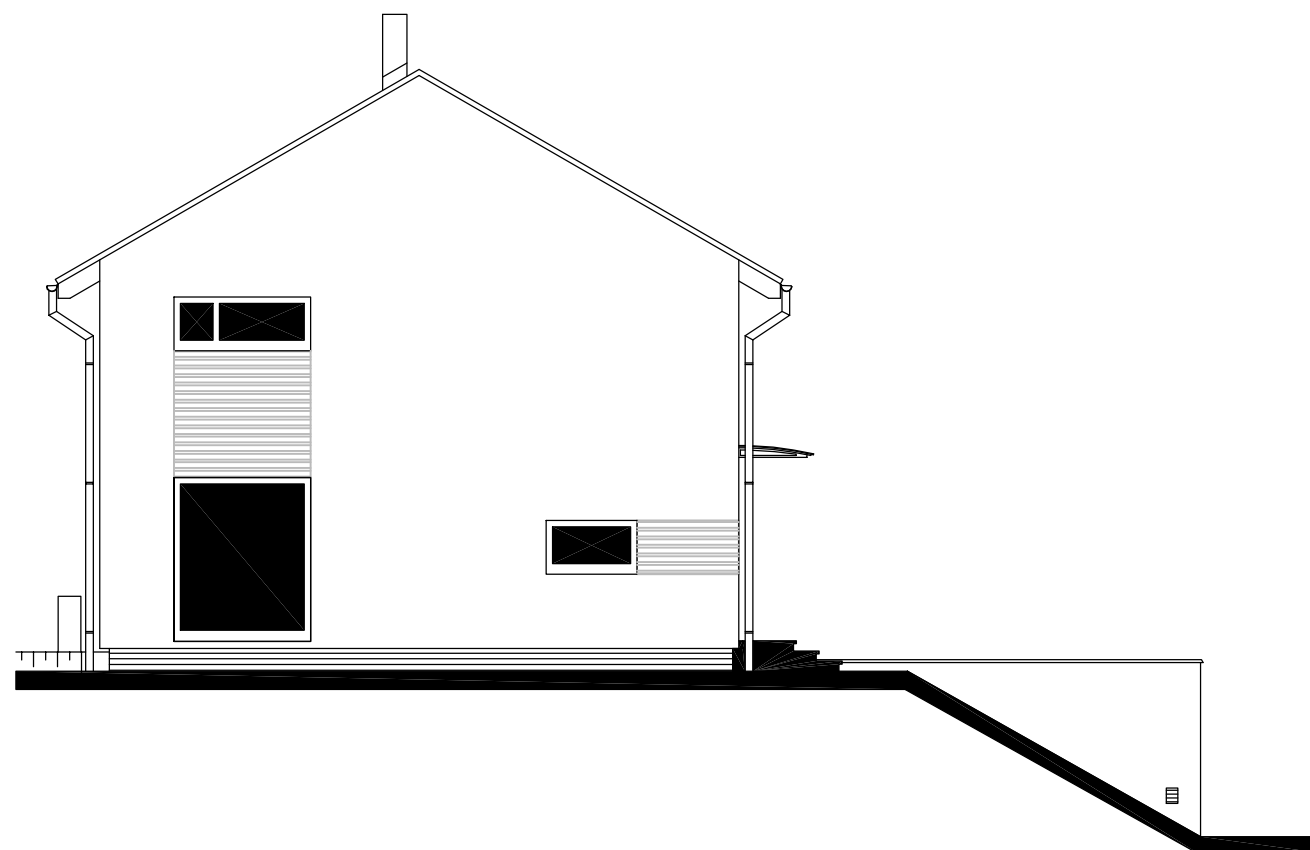
POHLEDY

M 1:100

POHLED JIHOZÁPADNÍ




POHLED SEVEROZÁPADNÍ

**POZNÁMKA:**

GARÁŽ A TERÉN JSOU ZAKRESLENY JEN ORIENTAČNĚ,
PROVÁDĚCÍ PROJEKT GARÁŽE A OSAZENÍ STAVBY DO
TERÉNU SI ZAJIŠŤUJE STAVEBNÍK.

MODEL 2015
2. ZMĚNA 15.2.2015

Autorizovaný inženýr		Zpracovatel 
Vypracoval		Projekt
Investor-staveniště		Datum: 14.10.2014 Číslo HS: 35 049